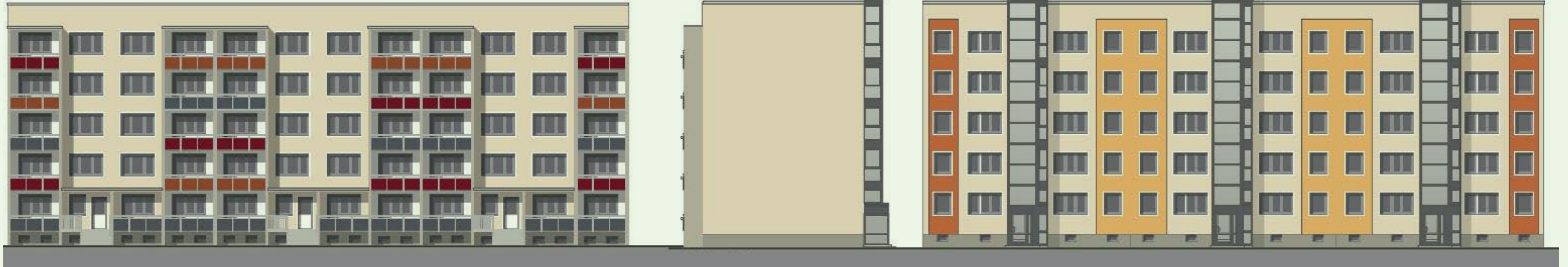


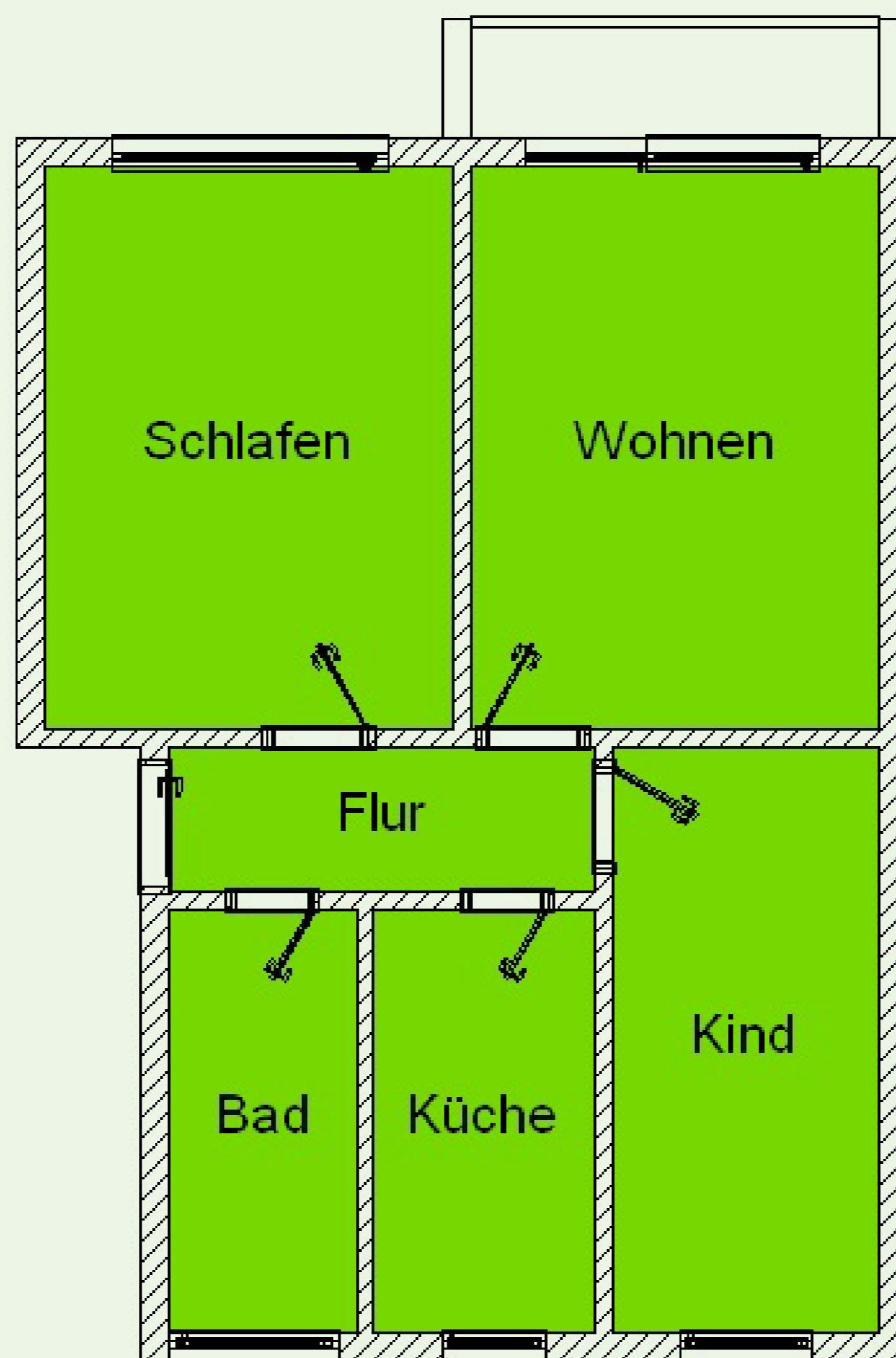
# Bauprojekt Sanierung Ewald-Gnau-Str. 10-14



Fassadengestaltung

In der Nordsiedlung hat die SWG mit umfangreichen Sanierungsarbeiten an dem Gebäude „Ewald-Gnau-Straße 10-14“ begonnen. Unser Ziel ist es, dieses Gebäude so umzubauen, dass ein Gebäude entsteht, welches einen barrierefreien Wohnungszugang ab PKW-Stellplatz bis zur Wohnungseingangstür ermöglicht und über barrierearm gestaltete Wohnungen verfügt. Um dies zu erreichen, wird je Hauseingang ein Aufzug angebaut und die Treppenhäuser werden so verändert, dass die Aufzüge auf den Wohnungsetagen halten. Weiterhin werden die Außenanlagen des Gebäudes komplett umgestaltet und um eine Privatstraße mit daran angebotenen PKW-Stellplätzen ergänzt.

Der zukünftige Hauszugang erfolgt dann ebenerdig über neue Eingangsportale im Kellergeschoss, von wo aus zum einen der jeweilige Aufzug betre-

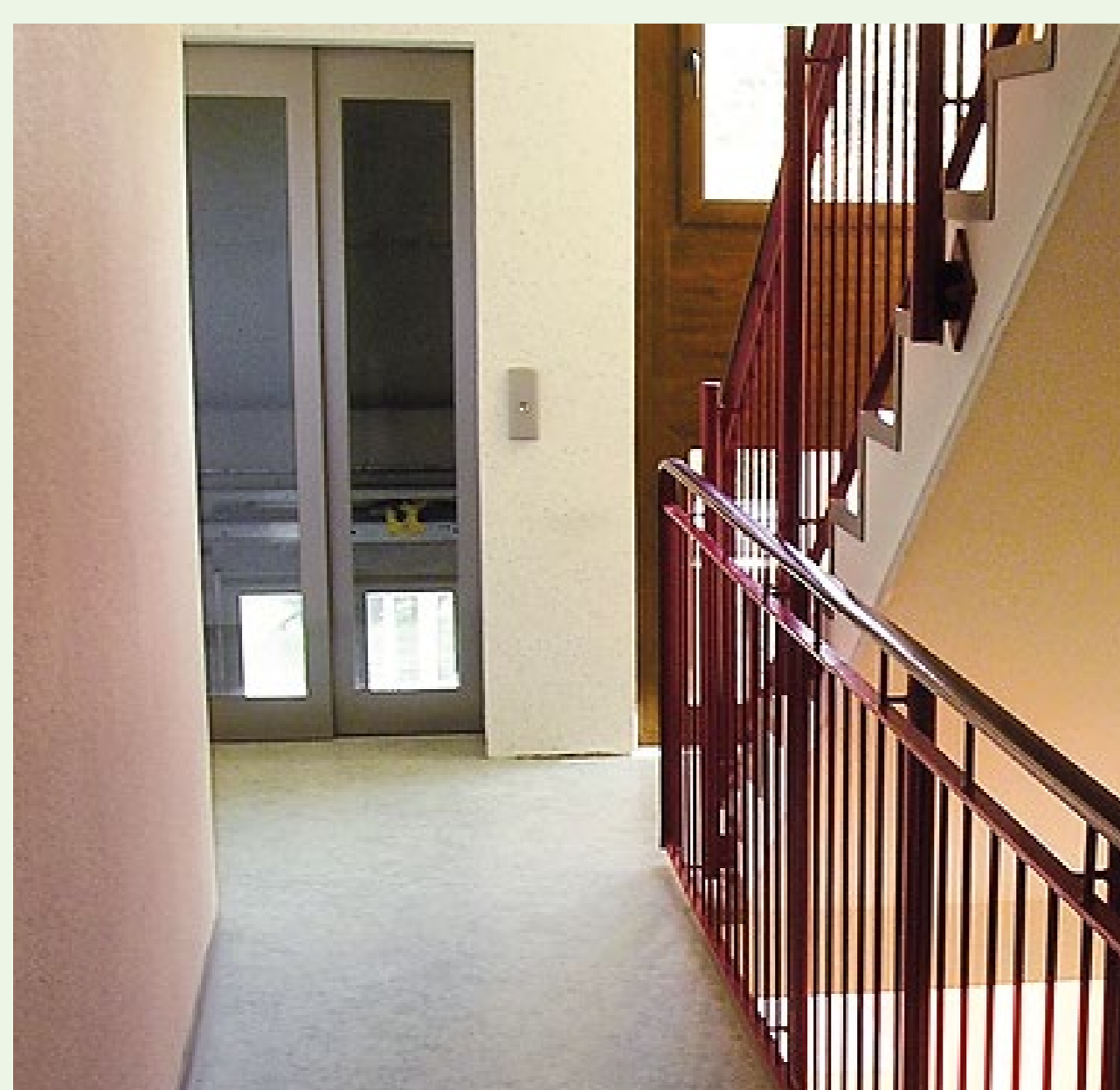


ten werden kann und zum anderen auch die Mieterkeller ebenerdig erreichbar sind.

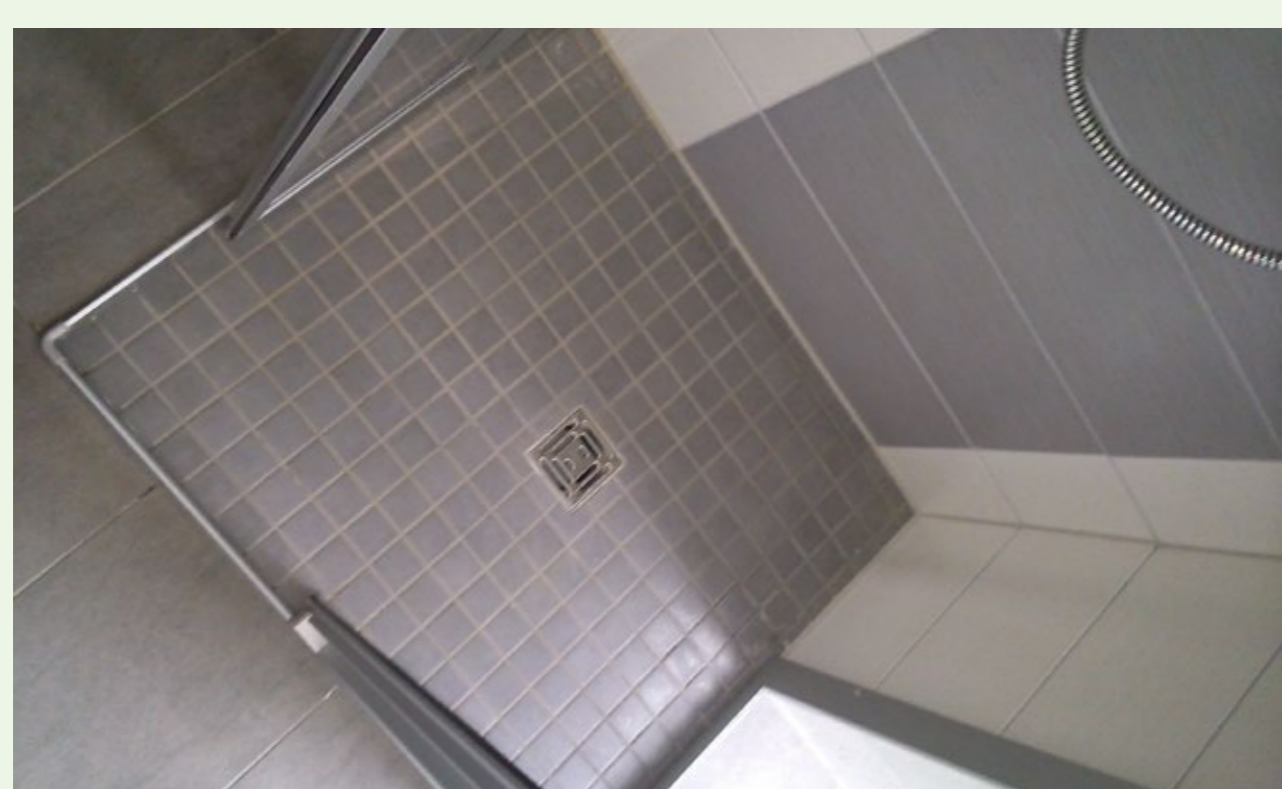
Die Gebäudehülle wird mittels Wärmedämmung, 3-fach verglasten Fenstern und einer zusätzlichen Dämmung der obersten Geschossdecke energetisch saniert und erhält ebenso neue Balkonbrüstungen. Im Zusammenspiel mit der Erneuerung der gesamten Elektroinstallation, der Erneuerung des gesamten Heizungssystems und der Umstellung der Warmwassererzeugung von Gas auf Fernwärme sind so Energieeinsparungen zu erwarten.

Die 11 leer stehenden 3-Raum Wohnungen im Objekt mit einer Wohnfläche von jeweils 58 m<sup>2</sup> werden grundlegend saniert und sind voraussichtlich ab 01.04.2020 bezugsfertig. Qualitätsmerkmale dieser Wohnungen sind dann neben der barrierefreien Erreichbarkeit durch den neuen Aufzug unter anderem:

- barrierearmer, flacher Balkonaustritt
- schwellenlose neue Wohnungsinnentüren
- bodenebene Dusche, Waschmaschinenanschluss, verdeckter WC-Spülkasten und Handtuchtrockner-Heizkörper in den Bädern
- Warmwasser über zentrales System gespeist aus Fernwärme
- Anschlussmöglichkeit für E-Herd und Geschirrspüler sowie einseitiger Fliesenspiegel in den Küchen
- allseitig gefliestes Badezimmer einschl. Fußboden
- PV-Designbelag in den Wohnräumen, Flur und Küche
- Gegensprechanlage mit Haustüröffner in den Wohnungen
- Telefon,-Internetanschluss sowie Kabel,-Internetanschluss in den Wohnungen
- komplett erneuertes Elektro,-Sanitär und Heizungssystem



Treppenhaus



ebenerdige Dusche



flacher Balkonaustritt



Küche